

Методическое объединение учителей биологии

**Анализ результатов
итоговой аттестации
выпускников 11 классов
по биологии в НАО в 2024 году**

Протопопова Елизавета Викторовна, председатель предметной комиссии ЕГЭ по биологии

Нарьян-Мар 2024

Количество участников ЕГЭ по учебному предмету (за 3 года)

2022 г.		2023 г.		2024 г.	
чел.	% от общего числа участнико в	чел.	% от общего числа участнико в	чел.	% от общего числа участников
50	19,38	25	12,02	36	18,6

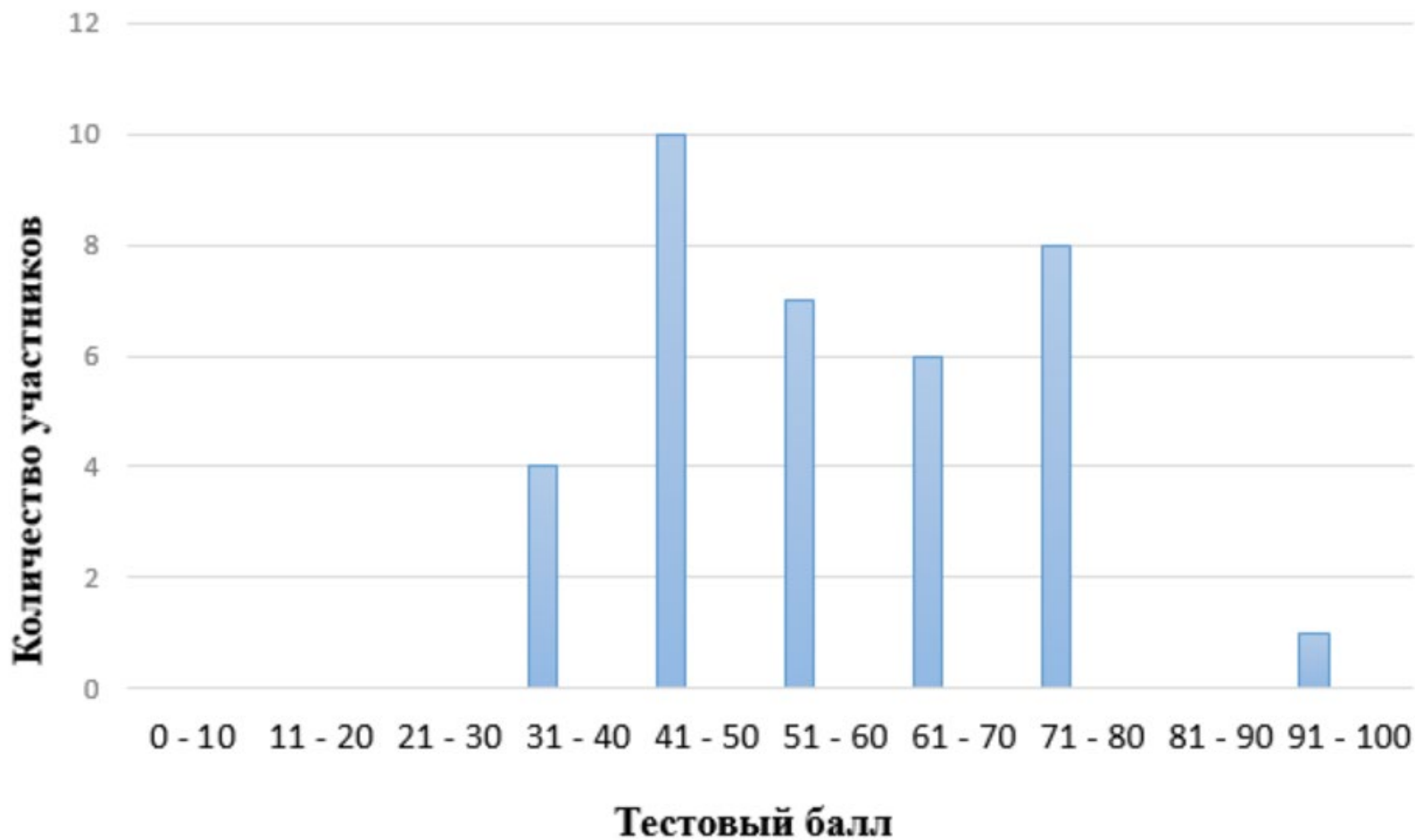
Процентное соотношение юношей и девушек, участвующих в ЕГЭ

Пол	2022 г.		2023 г.		2024 г.	
	чел.	% от общего числа участников	чел.	% от общего числа участнико в	чел.	% от общего числа участни ков
Женский	33	66	21	84,00	22	61,1
Мужской	17	34	4	16,00	14	38,9

Количество участников ЕГЭ в регионе по категориям

Всего участников ЕГЭ по предмету	36
Из них:	
– ВТГ, обучающихся по программам СОО	36
– ВТГ, обучающихся по программам СПО	0
– ВПЛ	0

Диаграмма распределения тестовых баллов участников ЕГЭ по предмету в 2024 г.



Динамика результатов ЕГЭ по предмету за последние 3 года

№ п / п	Участников, набравших балл	Год проведения ГИА		
		2022 г.	2023 г.	2024 г.
1.	ниже минимального балла, %	16,00	44,00	2,8
2.	от минимального балла до 60 баллов, %	62,00	52,00	55,6
3.	от 61 до 80 баллов, %	18,00	4,00	38,9
4.	от 81 до 100 баллов, %	4,00	0	2,8
5.	Средний тестовый балл	48	40	58

Краткая характеристика КИМ по учебному предмету:

Часть 1 содержала 21 задание:

- 6 – с множественным выбором ответов из предложенного списка;
- 3 – на поиск ответа по изображению на рисунке;
- 4 – на установление соответствия элементов двух - трёх множеств;
- 3 – на установление последовательности систематических таксонов, биологических объектов, процессов, явлений;
- 2 – на решение биологических задач по цитологии и генетике;
- 2 – на дополнение недостающей информации в таблице;
- 1 – на анализ информации, представленной в графической или табличной форме.

Часть 2 содержала 7 заданий с развёрнутым ответом. В этих заданиях ответ формулировался и записывался экзаменуемым самостоятельно в развёрнутой форме.

Анализ выполнения заданий КИМ

Задания **базового** уровня:

-выполнило, в среднем, **71,7 %** выпускников (что на 19,7 % больше, чем в 2023 году – 52,0 % и на 28,7 % выше показателя 2022 года – 43,0 %), в том числе высокобалльники – **100,0 %** (в 2023 году высокобалльники отсутствовали, а по сравнению с 2022 годом показатель вырос на 10,4 %), не преодолевшие минимальный балл – **32,1 %**, что соответствует уровню 2023 года.

С процентом выполнения **ниже 50** следует отметить задания только линии 11 «Многообразие организмов. Грибы. Растения. Животные» (с ним справилось, с среднем, **45,8 %** участников ЕГЭ).

Анализ выполнения заданий КИМ

С заданиями повышенного уровня справилось, в среднем, **47,8 %**, что на 10,3 % больше значения 2023 года (37,5 %) и на 20,8 % больше значения 2022 года (27,0 %), в том числе высокобалльники – 93,8 % (по сравнению с 2022 годом показатель снизился на 6,2 %), не преодолевшие минимальный балл – **35,4 %** (в 2023 г. – 18,0 %, в 2022 г. – **17,4 %**, то есть заметна положительная динамика).

Процент выполнения **всех заданий** повышенного уровня в текущем году составил выше **15 %** (от 25 % в линии 14 и до 62,5 % в линии 20).

Анализ выполнения заданий КИМ

С заданиями высокого уровня справилось, в среднем, **25,9 %** выпускников, что примерно в 2 раза выше уровня прошлых лет (в 2023 г. – 12,7 %, в 2022 г. – 12,5 %), в том числе высокобалльники – **83,4 %**, что соответствует показателю 2022 года, не преодолевшие минимальный балл – **11,1 %** (показатель вырос в 11 раз по сравнению с прошлым годом (1,0 %) и в 6 раз – с 2022 годом (1,8 %)).

Процент выполнения заданий высокого уровня менее **15 %** в заданиях **линии 25**.

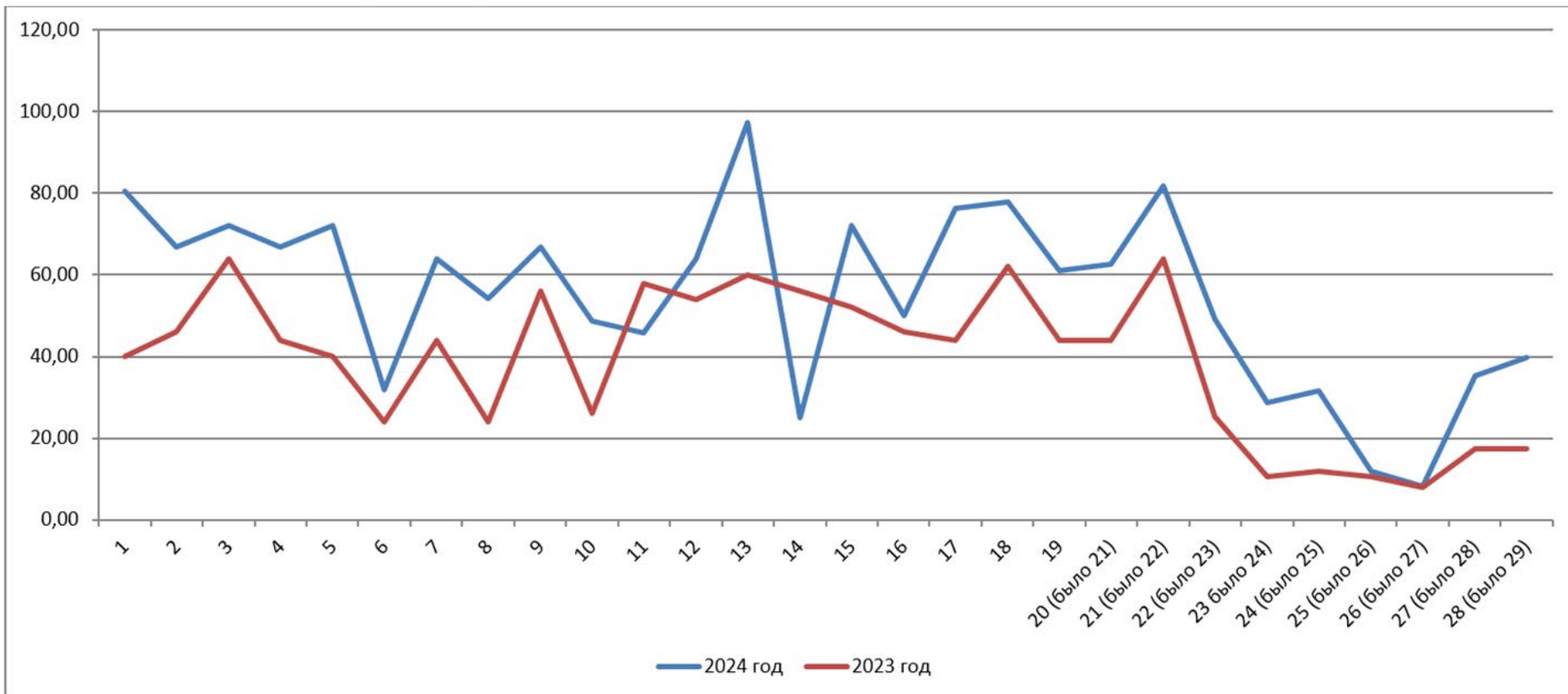
Менее **10 % (8,3 %)** выпускников решили **задание 26** в первую очередь за счет детализации знаниевого компонента и многоэлементности ответа.

Анализ выполнения заданий по типам:

	Тип заданий	Средний % выполнения заданий	В группе не преодолевших	В группе от минимального до 60 т.б.	В группе от 61 до 80 т.б.	В группе от 81 до 100 т.б.
1.	Множественный выбор ответов из предложенного списка	67,1	33,3	57,9	80,4	91,7
2.	Поиск ответа по изображению на рисунке	78,7	66,7	68,3	92,9	100,0
3.	Установление соответствия элементов двух - трёх множеств	41,7	25,0	30,6	53,6	85,7
4.	Установление последовательности систематических таксонов, биологических объектов, процессов, явлений	56,0	0,0	40,8	78,6	100,0
5.	Решение биологических задач по цитологии и генетике	69,5	0,0	57,5	89,3	100,0
6.	Дополнение недостающей информации в таблице	71,6	50,0	53,8	93,0	100,0
7.	Анализ информации, представленной в графической или табличной форме.	81,9	50,0	80,0	85,7	100,0
8.	Развёрнутый ответ	29,2	14,3	17,1	43,5	85,7

Содержательный анализ выполнения заданий КИМ

Средний процент выполнения заданий ЕГЭ по биологии в Ненецком АО



Содержательный анализ выполнения заданий КИМ

Хуже справились в текущем году с заданиями линии 11 «Многообразие организмов. Грибы. Растения. Животные» (ниже на 12,2 %) и линии 14 «Организм человека» (меньше в 2,2 раза уровня 2023 года).

Пример задания 11 линии из открытого варианта:

Выберите три верных ответа и запишите в таблицу цифры, под которыми они указаны. Какие признаки присущи лишайнику ягелю?

- 1) быстрый рост
- 2) способность к вегетативному размножению
- 3) присутствие вегетативных органов
- 4) наличие тканей
- 5) симбиотический организм
- 6) тело в виде слоевища

75,0 % участников допустило ошибку, указав, что лишайники имеют быстрый рост (что достаточно странно, ведь ягель – типичный представитель тундровых экосистем Ненецкого АО). А 50,0 % не отметили, что тело лишайников представлено слоевищем.

Содержательный анализ выполнения заданий КИМ

Линия 14 была представлена вопросом на установление соответствия между кругами кровообращения у человека и их характеристиками. Выполнение составило 0,0 %. Типичной ошибкой были указание, что артериальная кровь в капиллярах превращается в венозную в малом круге (явно перепутано с большим кругом кровообращения).

Примерно на прежнем уровне выполнены задания линии 16 «Организм человека» (в 2023 г. – 46,0 %, в 2024 г. – 50,0 %).

В варианте № 303 это задание на установление последовательности передачи звукового сигнала в организме человека. Процент выполнения составил 0,0 %. Типичные ошибки выделить сложно, всё было очень индивидуально. Однако все участники верно указали конечный отдел - слуховую зону коры больших полушарий.

Анализ результатов выполнения заданий второй части:

- Более низкие результаты были получены по заданиям 2 части повышенного и высокого уровня сложности, средний процент выполнения которых колебался от 8,3 % на задание 26 до 49,1 % на задание 22.
- При сравнении результатов процента выполнения заданий этого года с предыдущим видно, что балл повысился при выполнении заданий всех линий второй части. Процент выполнения линии 26 остался примерно на уровне прошлого года (повышение незначительное - на 0,3 %).

ВЫВОДЫ:

- Результаты ЕГЭ по биологии в 2024 году выше, чем в прошлом, но всё равно некоторые участники недостаточно полно освещают вопросы, даже соответствующие школьной программе.
- Участники ЕГЭ показали положительную динамику роста среднего процента выполнения всех типов заданий.
- В 2024 году экзаменуемые продемонстрировали высокий уровень выполнения заданий на анализ информации, представленной в графической или табличной форме – справились 81,9 % Лучше, чем в 2023 году, выпускники справились с заданиями, связанными с поиском ответа по изображению на рисунке – средний процент выполнения составил 78,7 %.

ВЫВОДЫ:

- Показатель выполнения заданий на решение биологических задач по цитологии и генетике 1 части составил 69,5 %, с заданиями на множественный выбор – справилось 67,1 % (что на 16,1 % выше показателя 2023 г. и в 1,6 раз выше уровня 2022 г.).
- С заданиями на установление последовательности систематических таксонов, биологических объектов, процессов, явлений справились 56,0 % выпускников.
- Хуже всего из заданий 1 части выполнили задания на установление соответствия (лишь 41,7 % участников).
- Средний процент выполнения заданий 2 части с развёрнутым ответом составил в текущем году 29,2 %, что в 2 раза выше уровня прошлого года (в 2023 г. – 14,5 %).