

ГИА-9	Поля, заполненные типографским способом	<ol style="list-style-type: none"> 1. Код региона; 2. Дата проведения экзамена; 3. Код предмета; 4. Наименование предмета; 5. Код работы
	Поля, которые необходимо заполнить участнику экзамена	<ol style="list-style-type: none"> 1. Код образовательной организации; 2. Номер и буква класса; 3. Код пункта проведения экзамена; 4. Номер аудитории; 5. Номер варианта; 6. Фамилия, имя, отчество; 7. Номер документа, удостоверяющего личность 8. Подпись участника экзамена

Таблица 1

В средней части бланка регистрации расположена краткая инструкция по работе с бланками ГВЭ (рис. 3) и поле для подписи участника ГВЭ.

ПРИ ЗАПОЛНЕНИИ СЛЕДУЕТ:

Убедиться в том, что КОД РАБОТЫ в БЛАНКЕ РЕГИСТРАЦИИ и БЛАНКЕ ОТВЕТОВ совпадает.

В случае несовпадения КОДА РАБОТЫ следует обратиться к организатору в аудитории и получить другой комплект бланков.

Заполните поле НОМЕР ВАРИАНТА на БЛАНКЕ РЕГИСТРАЦИИ и БЛАНКЕ ОТВЕТОВ.

Пишите аккуратно и разборчиво, соблюдая разметку страницы БЛАНКА ОТВЕТОВ.

С порядком проведения государственной итоговой аттестации ознакомлен(-а).
Совпадение кода работы на бланке регистрации и бланке ответов подтверждаю.

Подпись участника ГВЭ строго внутри окошка

Рис. 3 Краткая инструкция по работе с бланками ГВЭ

Организатор в аудитории ставит метку и свою подпись в правом нижнем углу бланка регистрации в случае, если:

- участник **удален** с экзамена в связи с нарушением порядка проведения ГИА;
- участник **не закончил** экзамен по **уважительной** причине.

ЗАПОЛНЯЕТСЯ ОТВЕТСТВЕННЫМ ОРГАНИЗАТОРОМ В АУДИТОРИИ:

Удален с экзамена в связи с нарушением порядка проведения ГИА

Не закончил экзамен по уважительной причине

Подпись ответственного организатора строго внутри окошка

Рис. 4

Заполнение бланка ответов

Бланк ответов предназначен для записи ответов на задания с кратким ответом и полного решения заданий с развернутым ответом.

Информация в регистрационной части бланка ответов:

- поля «лист №» и «Код работы» заполнены типографским способом;
 - поля «код региона», «код предмета», «наименование предмета» и «номер варианта» необходимо заполнить самостоятельно участнику экзамена либо часть полей заполнена типографским способом, см. Таблицу 1 (информация в этих полях должна соответствовать такой же информации на бланке регистрации).

БЛАНК ОТВЕТОВ				 27100721	
Код региона	Код предмета	Название предмета	Лист №	Номер варианта	Резерв - 4
□□	□□	□□□□□□□□□□	□□	□□□	□□□
Перепишите значения полей "Код региона", "Код предмета", "Название предмета" и "Номер варианта" из БЛАНКА РЕГИСТРАЦИИ. Пишите аккуратно и разборчиво, соблюдая разметку страницы.				Код работы <div style="border: 1px dashed black; width: 100%; height: 20px; margin-top: 5px;"></div> <div style="float: right; width: 20px; height: 20px; background-color: black; margin-top: 5px;"></div>	

Рис. 5

В бланке ответов внутри границ участник экзамена записывает ответы на соответствующие задания строго в соответствии с требованиями КИМ аккуратным и разборчивым почерком.

Участнику экзамена в бланке ответов необходимо дать ответы на задания с кратким ответом и задания с развернутым ответом (контрольный измерительный материал зависит от категории экзаменационной работы):

- для заданий с кратким ответом (задания части 1) необходимо дать только ответ на задание (без записи решения задания);

- для заданий с развернутым ответом (задания части 2) необходимо дать ответ на задание с полным решением.

ГОСУДАРСТВЕННЫЙ ВЫПУСКНОЙ ЭКЗАМЕН КЛАСС - 2018

БЛАНК ОТВЕТОВ

Код региона: 29 Код предмета: 52 Название предмета: математик Лист №: 1 Номер варианта: 419 Регион: 4

Перенесите значения полей "Код региона", "Код предмета", "Название предмета" и "Номер варианта" из БЛАНКА РЕГИСТРАЦИИ.

Пишите аккуратно и разборчиво, соблюдая разметку страницы.

Код работы: 98765431

ВНИМАНИЕ! Все бланки рассматриваются в комплексе.

1) 22
2)
3) 4
4) 1
5) ~~9~~
6) 5697
7) ПРИБЕЛ
8) 3
9) 1
10) 4

II
 $x^2 - dx = 0$
 $x(x-d) = 0$
 $x = 0; x-d = 0$
 $x = d$

Ответы: $x_1 = 0; x_2 = d$

Z

Ответы на задания с **кратким** ответом (часть 1):
номер задания и ответ

Ответы на задания с **развернутым** ответом (часть 2):
номер задания и полное решение

Рис. 6 Образец заполнения бланка ответов

Если участник экзамена указал неправильный ответ, то следует неправильный ответ зачеркнуть и рядом написать правильный (см. Рис.6 Образец заполнения бланка ответов, задание №5).

При недостатке места для ответов на лицевой стороне бланка ответов участник может вносить ответы на соответствующие задания на оборотной стороне бланка (или на втором листе бланка ответов в случае односторонней печати бланков) строго внутри границ.

В пунктах проведения экзамена, в которых осуществляется печать экзаменационных материалов в день экзамена, следует «привязать» второй лист бланка ответов (оборотная сторона бланка) к первому (лицевая сторона бланка). Для этого следует на втором листе бланка в правом верхнем углу указать код работы:

ГОСУДАРСТВЕННЫЙ ВЫПУСКНОЙ ЭКЗАМЕН КЛАСС - 2018

БЛАНК ОТВЕТОВ

Код региона: Код предмета: Название предмета: Лист №: Номер варианта: Регион: 4

Перенесите значения полей "Код региона", "Код предмета", "Название предмета" и "Номер варианта" из БЛАНКА РЕГИСТРАЦИИ.

Пишите аккуратно и разборчиво, соблюдая разметку страницы.

Код работы: 000248923

ВНИМАНИЕ! Все бланки рассматриваются в комплексе.

Код работы: 000248923

Рис. 7

При остатке свободного места на бланке ответов **организатор в аудитории** должен поставить английскую букву «Z» в присутствии участника экзамена в момент сдачи бланков по окончании экзамена. Все записи **после** «Z» экспертами предметных комиссий **не проверяются**.

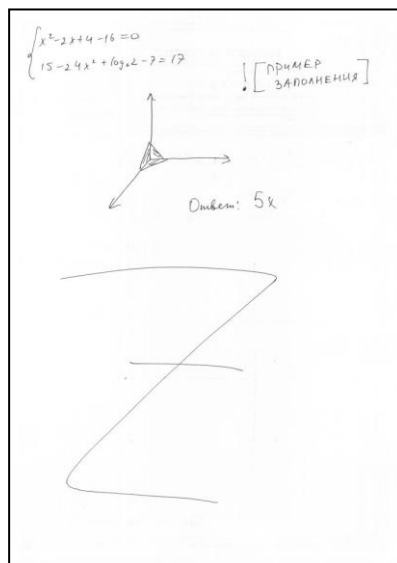


Рис. 8

Заполнение дополнительного бланка ответов

При недостатке места для ответов на основном бланке ответов участник ГВЭ должен продолжить записи на дополнительном бланке ответов, выдаваемом организатором в аудитории по требованию участника ГВЭ, в случае, когда в области ответов основного бланка ответов не осталось места. В бланке строго запрещено указывать персональные данные участника экзамена (ФИО, паспортные данные, пр.).

При этом **организаторы** фиксируют связь номеров основного и дополнительного бланков ответов в специальных полях бланков (лист №1 – основной бланк ответов, лист №2 и т.д. – дополнительные бланки ответов) и заполнить регистрационные поля (код региона, код предмета, наименование предмета, номер варианта и код работы – эта информация должна соответствовать информации на основном бланке ответов).

ДОПОЛНИТЕЛЬНЫЙ БЛАНК ОТВЕТОВ				2740 0746	
Код региона	Код предмета	Название предмета	Лист №	Номер варианта	Резерв - 5
□□	□□	□□□□□□□□□□	□□□	□□□	□□□
Перепишите значения полей "Код региона", "Код предмета", "Название предмета", "Номер варианта" и "Код работы" из БЛАНКА РЕГИСТРАЦИИ.				Код работы	
Пишите аккуратно и разборчиво, соблюдая разметку страницы.				□□□□□□□□	

Рис. 9

Так же, как и в основном бланке ответов, при остатке свободного места **организатор в аудитории** должен поставить английскую букву «Z».